

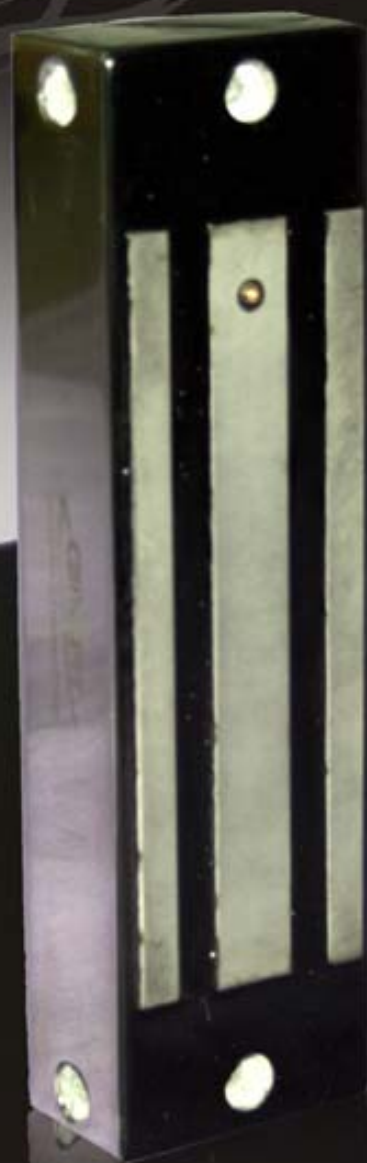
FECHADURAS  
ELETROMAGNÉTICAS

SUPORTES

PUSH BOTON

ACESSÓRIOS

# LINHA DE PRODUTOS

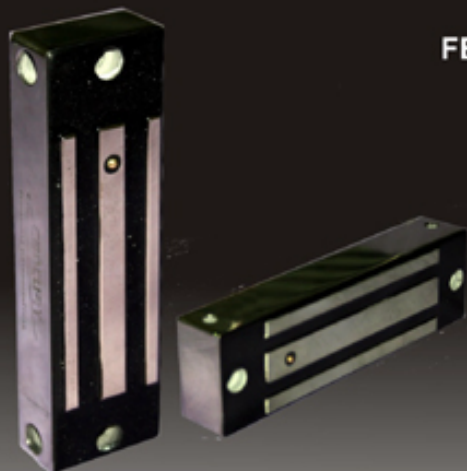


**CENTURY**

*Solutions*

[www.centurysolutions.com.br](http://www.centurysolutions.com.br)

# FECHADURAS ELETROMAGNÉTICAS



FECHADURAS ELETROMAGNÉTICAS -  
LINHA 12 E 24 - INOX POLIDO  
Disponíveis em Força Kgf:

80 / 120 / 200 / 300 / 400 / 500

Fechadura Eletromagnética , 12 ou 24 volts, com ou sem sensor, com a saída do fio LATERAL SUPERIOR ou pela parte TRASEIRA ambos no lado esquerdo

**EXCLUSIVO**



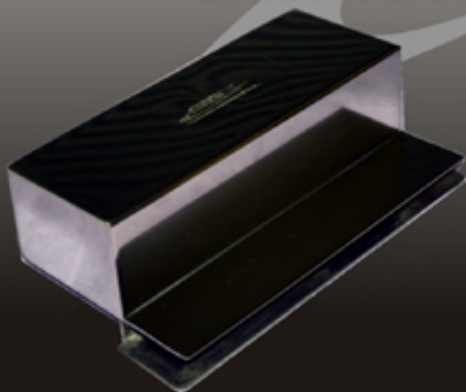
## DUO FORCE

FECHADURAS ELETROMAGNÉTICAS -  
LINHA 12 E 24 - INOX POLIDO  
Disponíveis em Força Kgf:

200 / 300

Fechadura Eletromagnética , 12 ou 24 volts, com Sensor (Fechadura Dupla)

SUPORTES TIPO "Z" PARA PORTA DE VIDRO  
LINHA 30 E 31 - INOX POLIDO



Suporte tipo Z com encaixe para a folha da porta de vidro.  
Acompanha Cortiça emborrachada .  
Aplicação quando a porta abre para dentro e a fechadura fica do lado de dentro do ambiente

**SZAV | Disponível em:**  
120 / 200 / 300 / 400 / 500

SUPORTE "Z" P/ PORTAS DE FERRO/MADEIRA/ALUMÍNIO  
LINHA 40 E 41 - INOX POLIDO

Suportado para fix. da peça ATRAQUE e parafusado na Folha da Porta , material Inox POLIDO Acompanha - Parafuso , Bucha e Atraque.

Aplicação quando a porta abre para dentro e a fechadura fica do lado de dentro do ambiente.

**SZAP | Disponível em:**  
120 / 200 / 300 / 400 / 500



## SUPORTES

# SUPORTES

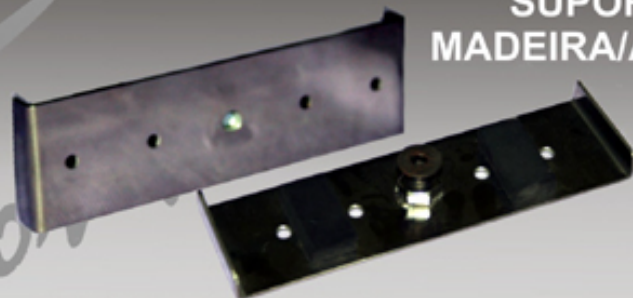
## SUPORTE BANDEIRA DE VIDRO P/ FIXAÇÃO DA FECHADURA - LINHA 50 E 51 - INOX POLIDO

Suporte é utilizado para segurar o Eletroímã na Bandeira de Vidro. É encaixado e colado no vidro com cola de contato. Acompanha - Parafusos Alem, Rosca Soberba e Cortiça emborrachada

**SBFV | Disponível em:**  
120 / 200 / 300 / 400 / 500



## SUPORTE TIPO "U" P/ PORTAS DE FERRO MADEIRA/ALUMÍNIO LINHA 60 E 61 - INOX POLIDO



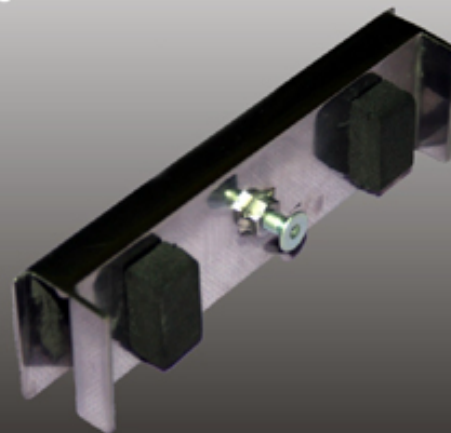
Suporte tipo "U" para fix. do atraque na folha da porta, é utilizado quando a instalação do eletroímã for lateral (suspenso no batente) deve ser usado a placa fixa (trava de segurança) Acompanha barrote, atraque e parafuso Aplicação quando a porta abre para dentro e a fechadura fica do lado de dentro do ambiente

**SUAP | Disponível em:**  
120 / 200 / 300 / 400 / 500

## SUPORTE TIPO "U" P/ NA PORTA VIDRO LINHA 70 E 71 - INOX POLIDO

Suporte é utilizado para fixar o ATRAQUE em porta de vidro, material Inox POLIDO. Acompanha peça de sustentação BARROTE, ATRAQUE e Cortiça Emborrachada.

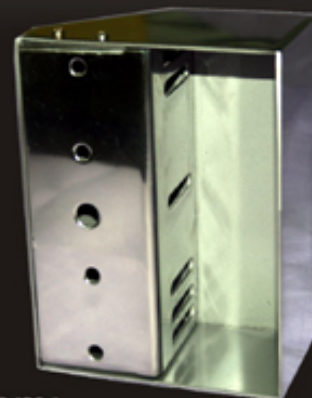
**SUAV | Disponível em:**  
120 / 200 / 300 / 400 / 500



## CONJUNTO DE SUPORTE TIPO "L" PARA PORTAS DE FERRO/MADEIRA/ALUMÍNIO LINHA 80 E 81 - INOX POLIDO

Suporte SLFP para fix. do eletroímã no BATENTE ou BANDEIRA no lado interno do ambiente e SUAP p/ fixação do ATRAQUE que é fixado na porta. Acompanha Barrote e parafuso alem e Rosca Soberba .

Aplicação quando a porta abre p/ fora do ambiente

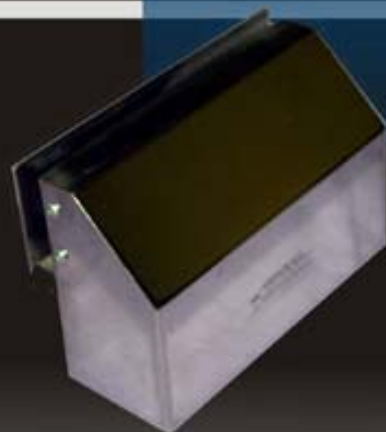


**SLFP+SUAP | Disponível em:**  
120 / 200 / 300 / 400 / 500

## CONJUNTO DE SUPORTE TIPO "L" PARA BANDEIRA DE VIDRO LINHA 90 E 91 - INOX POLIDO

Suporte SLFV para fix. do eletroímã no lado interno do ambiente e SUAV é fixado na porta. Acompanha Barrote, Parafuso alem e Cortiça. Aplicação quando a porta abre para fora do ambiente.

**SLFV+SUAV |Disponível em:  
120 / 200 / 300 / 400 / 500**



## SUPORTE PORTA DESLIZANTE FERRO/MADEIRA/ALUMÍNIO LINHA 100 E 101 - INOX POLIDO

Este suporte é utilizado em porta deslizante para fixação do ATRAQUE, sua fixação é lateral na parte frontal da porta quando a fechadura é fixada na parede ou na parte traseira da porta com o suporte SLSFP.

**SDSAP |Disponível em:  
120 / 200 / 300 / 400 / 500**



## SUPORTE PORTA DESLIZANTE VIDRO LINHA 130 E 131 - INOX POLIDO

Este suporte é utilizado em porta deslizante para fixação do ATRAQUE, sua fixação é lateral na parte frontal da porta quando a fechadura é fixada na parede ou na parte traseira da porta com o suporte SLSFP

**SDSAV |Disponível em:  
120 / 200 / 300 / 400 / 500**

## SUPORTE TIPO "Z" ATRAQUE REGULÁVEL PARA PORTAS DE FERRO/MADEIRA/ALUMÍNIO LINHA 160 E 161

A linha SLAR foi desenvolvida para atender as necessidades ESPECIAIS, onde o batente é fora de padrão e necessita de um suporte que possa ser AJUSTÁVEL. Aplicação quando a porta abre para dentro e a fechadura fica do lado de dentro do ambiente.

**SLAR |Disponível em:  
120 / 200 / 300 / 400 / 500**

Disponível também para Porta de Vidro

**EXCLUSIVO**



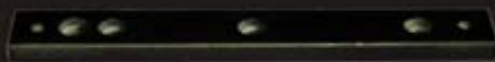
## SUPORTE PARA LEITORES BIOMÉTRICOS E PROXIMIDADE LINHA 180 E 181 - INOX POLIDO

# ACESSÓRIOS



## | ATRAQUE

Disponível em:  
120 / 200 / 300 / 400 / 500



## | BARROTE

Disponível em:  
120 / 200 / 300 / 400 / 500



## | PLACA FIXA

AS PLACAS FIXAS, são utilizadas para fixação de fechaduras e suportes em paredes de baixa resistência ( Divisórias e Gesso).  
Garante maior área de fixação dando maior segurança ao ambiente

## | PARAFUSOS DE SEGURANÇA PARSEG - LINHA 230

Os Parseg é um produto onde sua aplicação requer baixo nível de segurança ou resistência, aplicação fixação de fechaduras e suportes (divisórias ou gesso)



## | TECLADO COM SENHAS PARA ACESSO STAND ALONE LINHA 260

Cadastra até 50 senhas de usuários de 4 dígitos \* Senhas de usuários por índices (de 01 a 50) \* Senha de instalador de 6 dígitos  
Saída por pulso ou retenção \* Quantidade de pulsos programáveis de 1 a 9 segundos \* Pode-se apagar uma senha específica ou todas as senhas \* Bloqueio de senhas de usuários após 5 tentativas.  
Alimentação 12 Ddc.

## | RECEPTOR E TRANSMISSOR SEM FIO PARA LIBERAÇÃO REMOTA DAS FECHADURAS - LINHA 240

Linha de Transmissores e receptores sem fio facilita a instalação das fechaduras eletromagnéticas, sem a necessidade de infra, com o sistema remoto o acionamento de abertura pode ser efetuado até 100 metros da porta.



## | FONTES DE ALIMENTAÇÃO - LINHA 250 , 251 E 252

As Fontes Century foram desenvolvidas em gabinetes industriais que garante maior segurança e durabilidade ao produto.  
Toda linha é full range 85~240 V.



## | CAIXA DE EMERGÊNCIA E CAIXA DE COMANDO LINHA 280

Caixa de Emergência são utilizadas Obrigatoriamente com as Fechaduras Eletromagnética.

## | PUSH BOTON LINHA 210 E 211

A Linha de Push Boton Century é a mais completa do mercado: com ou sem led, NA ou NF e vários tamanhos e tipos.



# LINHA DE PRODUTOS

