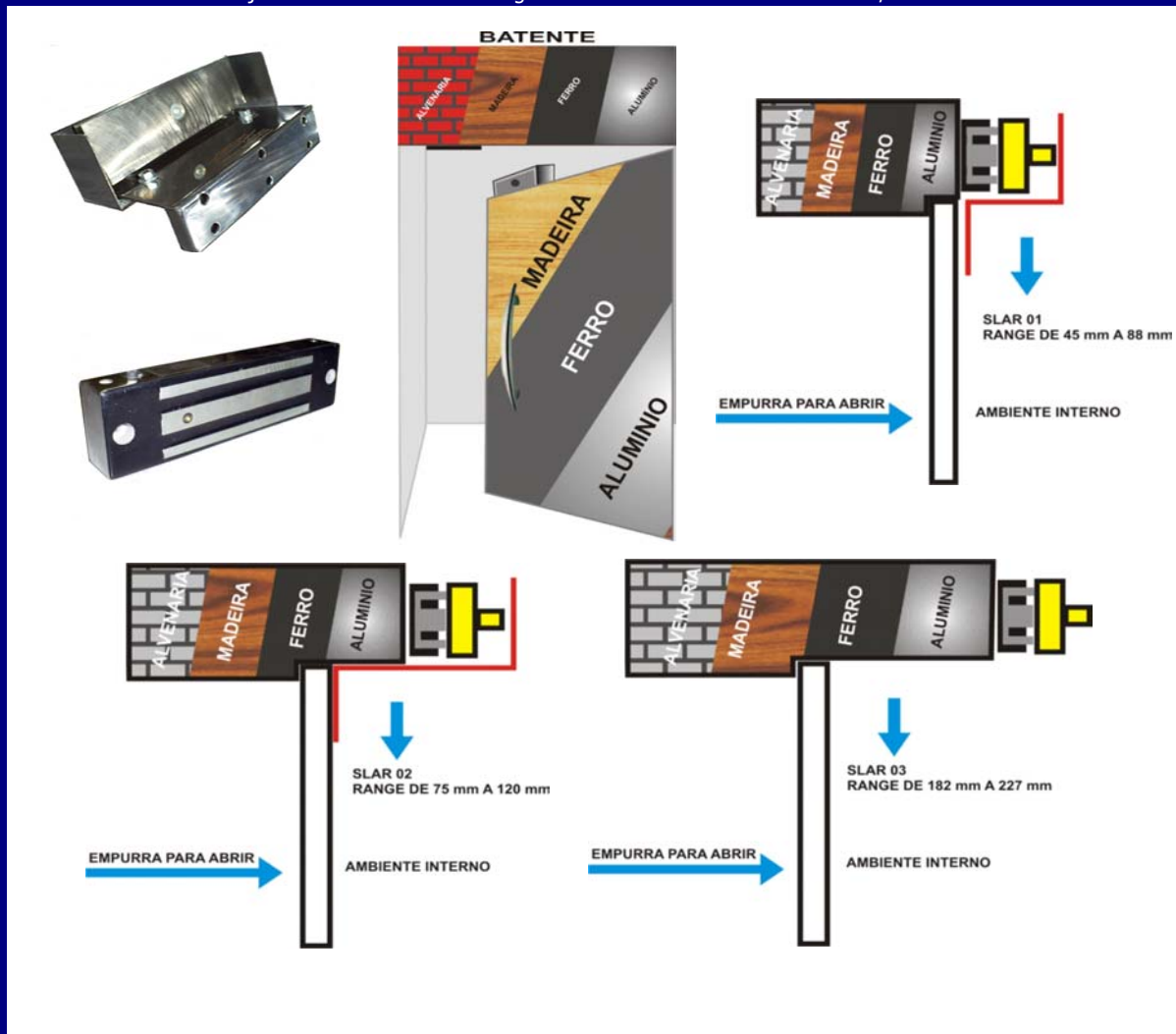


**KIT SLAR REGULÁVEL P/ PORTAS DE FERRO/MADEIRA/ALUMÍNIO - F/M/A - INOX POLIDO**

O KIT SLAR foi desenvolvido para atender as portas e batentes fora de padrão, permitindo ajustar o suporte de acordo com a aplicação desejada, foram desenvolvidos 03 modelos com a nomenclatura (SLAR1,2 e 3) veja na tabela abaixo a range de abertura que se adequa melhor ao seu projeto. Aplicação quando a porta abre para dentro do ambiente e a fechadura fica do lado.

Código	Descrição
KIT SLAR1 120	SUP. Ajustável 050 a 070 mm - range de abertura + Fechadura 120 KGF S/ SENSOR
KIT SLAR2 120	SUP. Ajustável 050 a 095 mm - range de abertura + Fechadura 120 KGF S/ SENSOR
KIT SLAR3 120	SUP. Ajustável 182 a 205 mm - range de abertura + Fechadura 120 KGF S/ SENSOR
KIT SLAR1 200	SUP. Ajustável 057 a 073 mm - range de abertura + Fechadura 200 KGF S/ SENSOR
KIT SLAR2 200	SUP. Ajustável 075 a 105 mm - range de abertura + Fechadura 200 KGF S/ SENSOR
KIT SLAR3 200	SUP. Ajustável 183 a 210 mm - range de abertura + Fechadura 200 KGF S/ SENSOR
KIT SLAR1 300	SUP. Ajustável 057 a 073 mm - range de abertura + Fechadura 300 KGF S/ SENSOR
KIT SLAR2 300	SUP. Ajustável 083 a 112 mm - range de abertura + Fechadura 300 KGF S/ SENSOR
KIT SLAR3 300	SUP. Ajustável 188 a 216 mm - range de abertura + Fechadura 300 KGF S/ SENSOR
KIT SLAR1 400	SUP. Ajustável 057 a 073 mm - range de abertura + Fechadura 400 KGF S/ SENSOR
KIT SLAR2 400	SUP. Ajustável 083 a 112 mm - range de abertura + Fechadura 400 KGF S/ SENSOR
KIT SLAR3 400	SUP. Ajustável 188 a 216 mm - range de abertura + Fechadura 400 KGF S/ SENSOR
KIT SLAR1 500	SUP. Ajustável 065 a 088 mm - range de abertura + Fechadura 500 KGF S/ SENSOR
KIT SLAR2 500	SUP. Ajustável 093 a 120 mm - range de abertura + Fechadura 500 KGF S/ SENSOR
KIT SLAR3 500	SUP. Ajustável 200 a 227 mm - range de abertura + Fechadura 500 KGF S/ SENSOR



**OPCIONAIS**

- 210002 PBIN002- PUSH BOTON N/A C/ LED - 40X60 mm
- 230006 PLACA FIXA P/ FECHADURA OU SUPORTE
- 251010 FATN-1.0 FONTE DE ALIMENTAÇÃO TEMPORIZADA/NOBREKEADA. 1.0 A